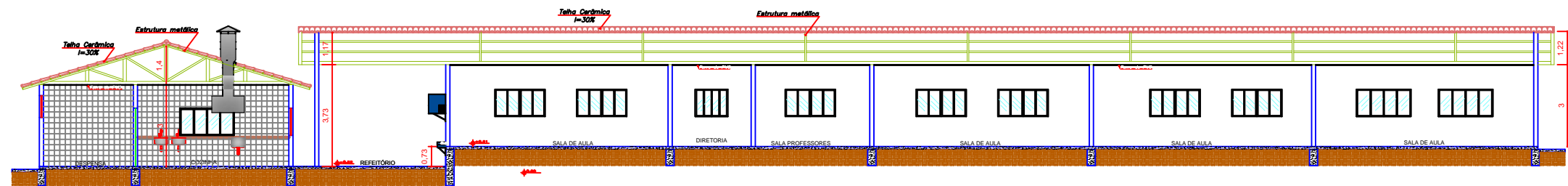


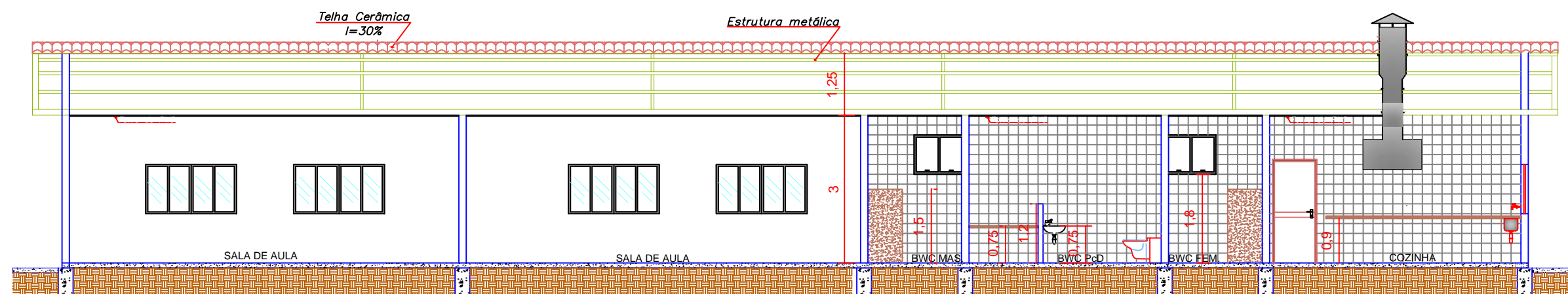
CORETE AA'

Esc: 1/200



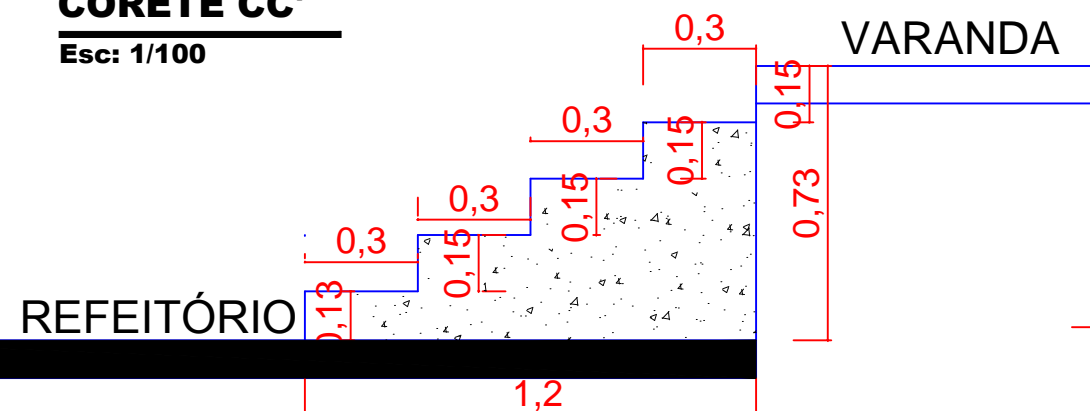
CORETE BB'

Esc: 1/200



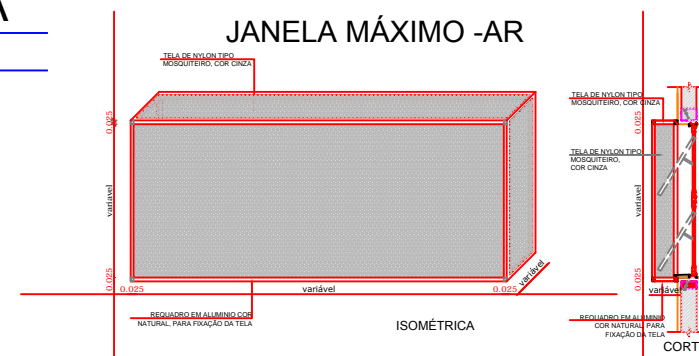
CORETE CC'

Esc: 1/100



DETALHE DA ESCADA

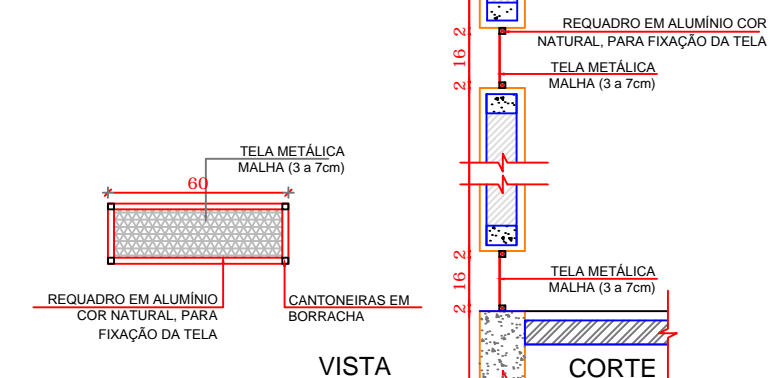
Esc: 1/20



DETALHE TELA DE PROTEÇÃO DESPENSA

Esc: 1/50

JANELA DE ABRIR



DETALHE TELA DE PROTEÇÃO COZINHA

Esc: 1/25



PREFEITURA MUNICIPAL DE
VÁRZEA GRANDE
amar • cuidar • acreditar

PREFEITURA MUNICIPAL DE VÁRZEA GRANDE

Av. Castelo Branco, Espaço Municipal, 2500 - Centro Sul, Várzea Grande/MT
CEP 78125-700 - Fone/Fax: 65 3688 8000

PROJETO:
EMEB ANTÔNIO SALUSTIO AREAS

OBRA:
REFORMA E AMPLIAÇÃO

LOCALIZAÇÃO:
AVENIDA LEÔNCIO LOPES DE MIRANDA- CAPELA DO PISSARÃO

ASSUNTO:
**CORTES AA'- BB'- CC', DETALHE DA ESCADA
DETALHE DE TELA DE PROTEÇÃO**

AUTOR DO PROJETO:

MARIA LUCIA DE MEDEIROS LACERDA DE OLIVEIRA
ARQUITETA E URBANISTA
CAU-MT 90873-8

UNIDADE:

METRO

ESCALA:

Indicada

QUADRO DE ÁREAS

ÁREA TOTAL TERRENO: 5.017,30m²
ÁREA CONSTRUÍDA: 1.096,60m²
ÁREA DEMOLIDADA: 39,04m²
ÁREA DA QUADRA: 668,50m²
ÁREA AMPLIADA: 48,79m²

DATA:

23/01/2019

FOLHA N°

05/05